

Figura 5 – Técnica de Seldinger. Ampliação do canal de punção após a remoção da cânula com auxílio de dilatadores (A). Cateter inserido no rim, orientado pelo fio guia (B).

Em ambos os procedimentos, a porção distal do cateter, rodeada por orifícios, foi deslocada para dentro da pelve de acordo com a profundidade medida pelo ultrassom, sendo, então, completamente removida a cânula ou o fio guia, conforme a técnica empregada. A partir daí, fluxo livre de urina era obtido. Seqüencialmente, a ponta helicoidal do cateter, localizada dentro do rim, foi travada por um mecanismo de tração externo, formado por um fio de náilon, conferindo o bloqueio do mesmo (Figura 6).



Figura 6 – Bloqueio do cateter feito por mecanismo de tração externo, formado por um fio de náilon.

Para evitar o deslocamento do cateter com o animal em estação, uma porção remanescente do cateter foi deixada entre o rim e a parede abdominal, antes de fixá-lo à pele com ponto chinês, utilizando náilon monofilamentar 2-0²⁰.

A infusão de meio de contraste à base de diatrizoato sódico e de meglumina²¹ diluído a 30%, através do cateter, opacificou a pelve renal. O volume injetado, variou de 5 a 7ml. Radiografias em projeção lateral e ventrodorsal foram obtidas antes e imediatamente após a infusão, para determinar o posicionamento do cateter. Exames ultra-sonográficos de controle foram realizados durante o período em que o cateter esteve no rim (Figura 7).

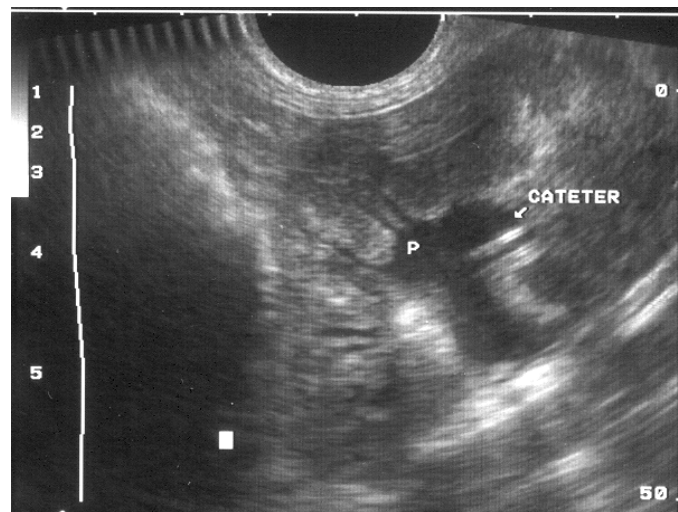


Figura 7 – Sonograma de controle do rim em corte longitudinal. Cateter representado pelas linhas ecogênicas paralelas (seta). P: pelve.

Um recipiente fechado foi conectado ao cateter através de uma torneira de três vias e de extensores, feitos com equipos, para que a urina fosse armazenada (Figura 8). Infusões com solução salina estéril²² foram realizadas no mínimo duas vezes ao dia, para lavagem do cateter, durante o período de hematúria. Antiinflamatório a base de cetoprofeno²³ na dose de 1mg.kg^{-1} foi aplicado via subcutânea a cada 24 horas, durante dois dias. Limpeza do local e troca de

²⁰ Mononylon 2-0 - Ethicon – São José dos Campos, SP.

²¹ Urografina 370 – Shering do Brasil – Santo Amaro, SP.

²² Solução injetável de Cloreto de Sódio 0,9% - Ind. Farmacêutica Basa Ltda. – Caxias do Sul, RS.

²³ Ketoflex – Mundo Animal Laboratório Veterinário Ltda – São Paulo, SP.

bandagens foram feitas diariamente, com intuito de evitar uma possível contaminação. Todos os cães foram mantidos com colar elisabetano, durante o período da nefrostomia.



Figura 8 – Conexão entre o cateter e o recipiente que mantém a urina armazenada, feita por extensores.

3.5 Nefrectomia

A remoção do cateter e a nefrectomia foram realizadas no segundo ou terceiro dia após a nefrostomia.